



**ARS**  
S E R I E S

**||| ETENON**  
FITNESS





**R5101**

**PRESS DE PECHO VERTICAL**  
**VERTICAL CHEST PRESS**

Dimensiones | Dimensions: 179 x 157 x 160.5 cm. | Carga máx | Max load  
Peso | Weight: 155.5 kg. | 250 kg.



**R5102**

**PRESS DE PECHO HORIZONTAL**  
**FLAT CHEST PRESS**

Dimensiones | Dimensions: 161 x 245 x 160 cm. | Carga máx | Max load  
Peso | Weight: 191 kg. | 250 kg.



**R5103**

**PRESS DE PECHO INCLINADO**  
**INCLINE CHEST PRESS**

Dimensiones | Dimensions: 156 x 185 x 170 cm. | Carga máx | Max load  
Peso | Weight: 191.5 kg. | 250 kg.



**R5104**

**PRESS DE PECHO DECLINADO**  
**DECLINE CHEST PRESS**

Dimensiones | Dimensions: 162.5 x 185 x 160 cm. | Carga máx | Max load  
Peso | Weight: 162 kg. | 250 kg.



### R5105

#### APERTURAS INCLINADAS INCLINE PECFLY

Dimensiones | Dimensions: 166.3 x 235.8 x 160.5 cm. Carga máx | Max load  
Peso | Weight: 197.5 kg. 250 kg.



### R5106

#### PRESS DE PECHO HORIZONTAL DOBLE AGARRE SUPER FLAT CHEST PRESS

Dimensiones | Dimensions: 259 x 157 x 160.5 cm. Carga máx | Max load  
Peso | Weight: 200 kg. 250 kg.



### R5107

#### MULTIPOWER UNILATERAL CONVERGENTE PRESS TOTAL MULTI-FUNCTION PRESS

Dimensiones | Dimensions: 241 x 200 x 210 cm. Carga máx | Max load  
Peso | Weight: 250.5 kg. 250 kg.



### R5201

#### REMO SENTADO LATERAL ROW

Dimensiones | Dimensions: 208.4 x 156.7 x 160.5 cm. Carga máx | Max load  
Peso | Weight: 155 kg. 250 kg.



**R5202**

**REMO BAJO  
LOW ROW**

Dimensiones | Dimensions: 253 x 156.7 x 161.5 cm. | Carga máx | Max load  
Peso | Weight: 163 kg. | 250 kg.



**R5203**

**REMO  
LATERAL ROW**

Dimensiones | Dimensions: 221 x 157 x 160 cm. | Carga máx | Max load  
Peso | Weight: 185.5 kg. | 250 kg.



**R5204**

**POLEA ALTA INVERTIDA  
FIXED PULL DOWN**

Dimensiones | Dimensions: 211.3 x 173.5 x 194.5 cm. | Carga máx | Max load  
Peso | Weight: 179.5 kg. | 250 kg.



**R5205**

**POLEA ALTA CIRCULAR  
PULL DOWN TRAINER**

Dimensiones | Dimensions: 145.8 x 173.5 x 200.9 cm. | Carga máx | Max load  
Peso | Weight: 210 kg. | 250 kg.



**R5301**

**PRESS DE HOMBROS  
SHOULDER PRESS**

Dimensiones | Dimensions: 198.5 x 155 x 160.5 cm.  
Peso | Weight: 190 kg.

Carga máx | Max load  
250 kg.



**R5302**

**ELEVACIONES LATERALES  
LATERAL RAISE**

Dimensiones | Dimensions: 115.6 x 156.7 x 160.3 cm.  
Peso | Weight: 118.5 kg.

Carga máx | Max load  
250 kg.



**R5303**

**CURL DE BÍCEPS UNILATERAL  
BICEPS CURL**

Dimensiones | Dimensions: 156 x 207 x 121.5 cm.  
Peso | Weight: 180 kg.

Carga máx | Max load  
250 kg.



**R5304**

**FONDOS DE TRÍCEPS  
TRICEPS PRESS**

Dimensiones | Dimensions: 225 x 166 x 105 cm.  
Peso | Weight: 155.5 kg.

Carga máx | Max load  
250 kg.



**R5501**

**EXTENSIÓN DE CUÁDRICEPS UNILATERAL**  
**LEG EXTENSION**

Dimensiones | Dimensions: 162 x 176 x 129 cm. Carga máx | Max load  
Peso | Weight: 187 kg. 250 kg.



**R5502**

**FEMORAL DE PIE UNILATERAL**  
**KNEELING LEG CURL**

Dimensiones | Dimensions: 155.9 x 206.8 x 148.3 cm. Carga máx | Max load  
Peso | Weight: 186 kg. 250 kg.



**R5503**

**FEMORAL TUMBADO UNILATERAL**  
**PRONE LEG CURL**

Dimensiones | Dimensions: 168.4 x 181.8 x 88.2 cm. Carga máx | Max load  
Peso | Weight: 163.5 kg. 250 kg.



**R5509**

**SENTADILLA CON CINTURÓN ELITE**  
**BELT SQUAT ELITE**

Dimensiones | Dimensions: 174.5 x 171.2 x 160.5 cm. Carga máx | Max load  
Peso | Weight: 180.5 kg. 250 kg.



**R5504**

**PRENSA INCLINADA 45° SUPER XL UNILATERAL**  
ISO 45 DEGREE LEG PRESS SUPER XL

Dimensiones | Dimensions: 251 x 173 x 161 cm. Carga máx | Max load  
Peso | Weight: 340 kg. 600 kg.



**R5512**

**JACA PÉNDULO**  
PENDULUM SQUAT

Dimensiones | Dimensions: 182.5 x 103.5 x 156.5 cm. Carga máx | Max load  
Peso | Weight: 70 kg. 250 kg.



**R5511**

**PRENSA INCLINADA 45° SUPER XL**  
45 INCLINED PRESS SUPER XL

Dimensiones | Dimensions: 211 x 147 x 72 cm. Carga máx | Max load  
Peso | Weight: 220 kg. 600 kg.



**R5505**

**PRENSA SENTADO**  
LEG PRESS

Dimensiones | Dimensions: 236.7 x 156.7 x 159.3 cm. Carga máx | Max load  
Peso | Weight: 210 kg. 300 kg.



**R5506**

**ADDUCTOR  
INNER THIGH ADDUCTOR**

Dimensiones | Dimensions: 174.5 x 156.6 x 160.5 cm. Carga máx | Max load  
Peso | Weight: 151 kg. 250 kg.



**R5507**

**ABDUCTOR  
OUTER THIGH ABDUCTOR**

Dimensiones | Dimensions: 174.5 x 156.6 x 160.5 cm. Carga máx | Max load  
Peso | Weight: 151 kg. 250 kg.



**R5508**

**ELEVACIÓN DE CADERA  
HIP THRUST**

Dimensiones | Dimensions: 165 x 215 x 160 cm. Carga máx | Max load  
Peso | Weight: 194 kg. 250 kg.



**R5510**

**DUAL ABDUCTOR/ADDUCTOR  
DUAL ABUCTOR/ADDUCTOR**

Dimensiones | Dimensions: 151.5 x 106 x 110.5 cm. Carga máx | Max load  
Peso | Weight: 112 kg. 250 kg.

# TAPIZADOS PERSONALIZABLES

*ELIGE EL COLOR. MARCA LA DIFERENCIA.*

# CUSTOMIZABLE UPHOLSTERY

*CHOOSE THE COLOR. MAKE A DIFFERENCE.*

Disponibles en diferentes colores para adaptarse a la identidad de tu gimnasio.  
Available in a range of colors to suit your gym's identity.

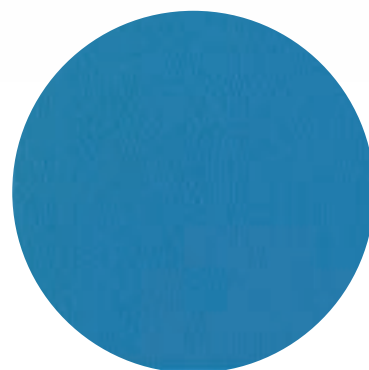
\* Tapizado en color negro de serie | Black upholstery as standard



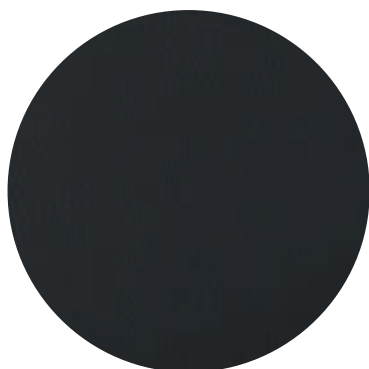
**TPZ-TAU-7004**  
TAUPE



**TPZ-IVO-7027**  
IVORY METALLIC



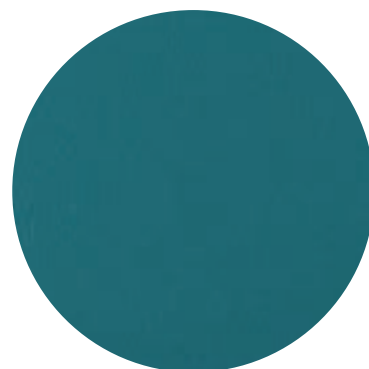
**TPZ-BAL-7007**  
BALTIC



**TPZ-PRE-7001**  
PRETO



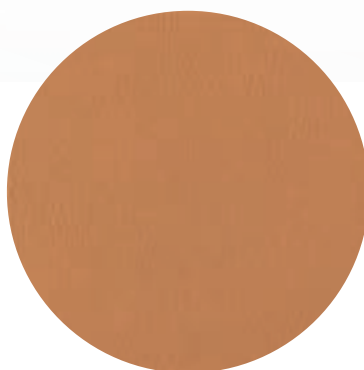
**TPZ-PLA-7023**  
PLATIN



**TPZ-TER-7037**  
TEAL



**TPZ-AVO-7035**  
**AVOCADO**



**TPZ-CAM-7031**  
**CAMEL**



**TPZ-ROS-7028**  
**ROSE**



**TPZ-OLI-7012**  
**OLIVE**



**TPZ-TER-7010**  
**TERRACOTA**



**TPZ-ROT-7024**  
**ROT**

# MÁS GLÚTEO MÁS RESULTADOS

MORE GLUTES  
BETTER RESULTS



PC2224  
GLUTE DRIVE / HIP THRUST



PC2220  
PATADA DE GLÚTEO / GLUTE KICK



PL1029  
HIP THRUST

**ETENON**  
FITNESS

+34 953 284 485

INFO@ETENONFITNESS.COM

WWW.ETENONFITNESS.COM

Los productos, descripciones e imágenes que aparecen en el catálogo se incluyen de modo ilustrativo, nunca contractual; sin que se pueda derivar reclamación y/o devolución. Etenon Fitness no se hace responsable de posibles errores de impresión de este catálogo.

The products, descriptions and images that appear in the catalog are solely illustrative, never contractual; no claim can be made and/or returned. Etenon Fitness is not responsible for possible printing errors in this catalog.